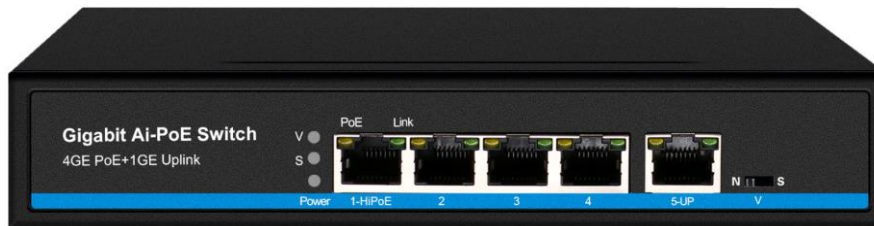


# Switch 4 portas 10/100/1000Mbps PoE AT (65 Watts) + 1 porta RJ-45/1000 Gerp IP SW4GPOE1G-AT-65W GI-85408



O SW4GPOE1G-AT-65W Gerp IP é uma solução Power over Ethernet plug and play que permite rápida instalação e modo VLAN não gerenciável, para melhorar a eficiência. É equipado com 4 portas 10/100/1000 Base-T 30W PoE, uma porta 10/100/1000 M com fonte de alimentação interna.

Com um total de ganho PoE+ de 65 watts e desempenho de comutação de dados sem bloqueio, o SW4GPOE1G-AT-65W Gerp IP pode atender tranquilamente a demanda de energia PoE de sistemas de vigilância HD IP. Possui tamanho padrão desktop e oferece confiabilidade para integradores que implementam redes PoE Ethernet em pequenos negócios.

## PRINCIPAIS CARACTERÍSTICAS

- Chipset Realteck assegura desempenho estável;
- Compatível com padrão IEEE802.3af/at;
- Porta 1 suporta saída de 60W Hi-Poe; portas 2 a 4 suportam até 30W;
- Suporta função não gerenciável PoE PD ao vivo. Reinicia automaticamente dispositivos travados;
- Suporta modos CCTV, VLAN e default;
- Controle de fluxo para operação Full Duplex e back pressure para operação Half Duplex;

## ESPECIFICAÇÕES TÉCNICAS

Model	SW4GPOE1G-AT-65W
Portas	5 10/100/1000 BASE-T RJ45 auto-MDI/MDI-X
Portas PoE	4-802.3af/802.3at PoE Injector Ports
Modo de operação	Default mode: trabalha como switch normal CCTV mode: saída PoE de até 250M enquanto largura de banda 10Mbps VLAN mode: portas 1-4 são isoladas umas das outras e trabalham separadamente das portas 5 e 6
Arquitetura Switch	Store-and-Forward
Switch Fabric	10Gbps/non-blocking
Throughput	7.44Mpps @64 bytes
Address Table	2K, Auto-learning, Auto-aging
Share Data Buffer	2.5Mb
Controle de fluxo	IEEE 802.3x pause frame para full-duplex, Back pressure para half-duplex
Padrão PoE	IEEE 802.3.af/at, porta 1 PoE saída de até 60W, port 2-4 até 30W
PSE Power RJ-45	Modo A 1/2(+),3/6(-), end-span
PoE Total	65W
Ventilação	Sem ventilação
Indicador LED	Power: verde Ligado para operação normal, desligado para desconectado, piscante para curto circuito ou sobrecarga de corrente. 10/100/1000 T RJ45 Interfaces (Porta 1 a Porta 4): LINK/Data (verde) Ligado para porta conectada, piscante para porta conectada com transmissão de dados. PoE (amarelo), Ligado para operação PoE norma, desligado para PoE offline 10/100/1000RJ45 (Porta 5): LINK/Data (verde) Ligado para porta conectada, piscante para porta conectada com transmissão de dados. Speed (amarelo) Ligado para 10/100/1000M; desligado para offline ou velocidade a 10/100M Interfaces 1000Mbps SFP (Porta 6): verde Ligado para porta conectada; piscante para porta conectada sem transmissão de dados Extend Mode : verde
Cabo de rede	10BASE-T: cabo UTP categoria 3, 5 (≤100m) 100BASE-TX: cabo UTP categoria 5,5e (≤100m) 1000BASE-T: cabo UTP categoria 5e,6 (≤100m)
Certificação	CE, FCC Class B
Proteção contra surto	±3KV
Dimensões	190mm*130mm*35mm
Peso	<0.9Kg
Temperatura operacional	-10 °C a 45°C
Temperatura de armazenamento	-20°C a 70 °C
MTBF	50.000 h

## INFORMAÇÕES PARA PEDIDOS

Cód. GERP IP	Descrição	Cód. Fabricante
GI-85408	SWITCH 04 PORTAS 10/100/1000 POE AT( 65 WATTS ) +1 P. RJ 45/1000	SW4GPOE1G-AT-65W